

Opis techniczny lokalu: lokal mieszkalny nr 10 usytuowany
na II piętrze budynku mieszkalno-usługowego **Drezdenko ul.Sienkiewicza**
- Kw.Nr GW1K/00014574/3. Działka nr 1729/1-0,1797 ha.

1. Opis ogólny budynku

Budynek 4- kondygnacyjny , bez podpiwniczenia i bez poddasza mieszkalnego. Na parterze 5 lokali użytkowych. Na wyższych kondygnacjach 27 lokali mieszkalnych , po 9 mieszkań na każdym piętrze. Fundamenty – ławy i ściany fundamentowe z betonu. Ściany konstrukcyjne murowane z cegły ceramicznej o grubościach od 60-25 cm. Konstrukcję nośną wewnętrzną stanowią słupy konstrukcyjne drewniane i belki. Ściany wewnętrzne pomiędzy lokalami gr.21 cm , działowe 10 cm z konstrukcją stalową wypełnioną wełną mineralną i 2x płyta GK. Kominy systemowe żwirobotonowe , z wkładem ceramicznym do odprowadzenia spalin z kotłów gazowych .Stropy – drewniane, w łączniku –wylewane żelbetowe. Schody – żelbetowe. Poręcze i balustrady z kształtowników stalowych. Dach drewniany – konstrukcji krokwiowej , pokryty płytą OSB + papa podkładowa + gont papowy. Wentylacja – grawitacyjna . Stołarka okienna – PCV. Parapety zewnętrzne z płytek klinkierowych , wewnętrzne MDF. Drzwi do lokali użytkowych- AL, mieszkalnych ognioodporne. Posadzki – betonowe – do wykończenia przez najemcę lub właściciela lokali. Tynki wewnętrzne – gładkie cementowo-wapienne kat. III malowane farbami emulsyjnymi lub okładziny z płyt, lub suche tynki gipsowe. Elewacje – tynki strukturalne cienkowarstwowe na siatce PCV po ociepleniu styropianem gr. 12 cm. Ogrzewanie indywidualne kotłami gazowymi Beretta 2-funkcyjnymi. W sklepach kotły 1-funkcyjne+ podgrzewacze c.w. elektryczne. Sieć wodno-kanalizacyjna podłączona do sieci miejskiej.

2.Lokal mieszkalny nr 10

Program użytkowy:

Lp.	Nazwa	Powierzchnia (m ²)
1.	Przedpokój	10,72
2.	Łazienka	6,60
3.	Pokój z aneksem kuchennym	26,61
4.	Pokój	17,09
Razem		61,02

3.Udział w nieruchomości wspólnej

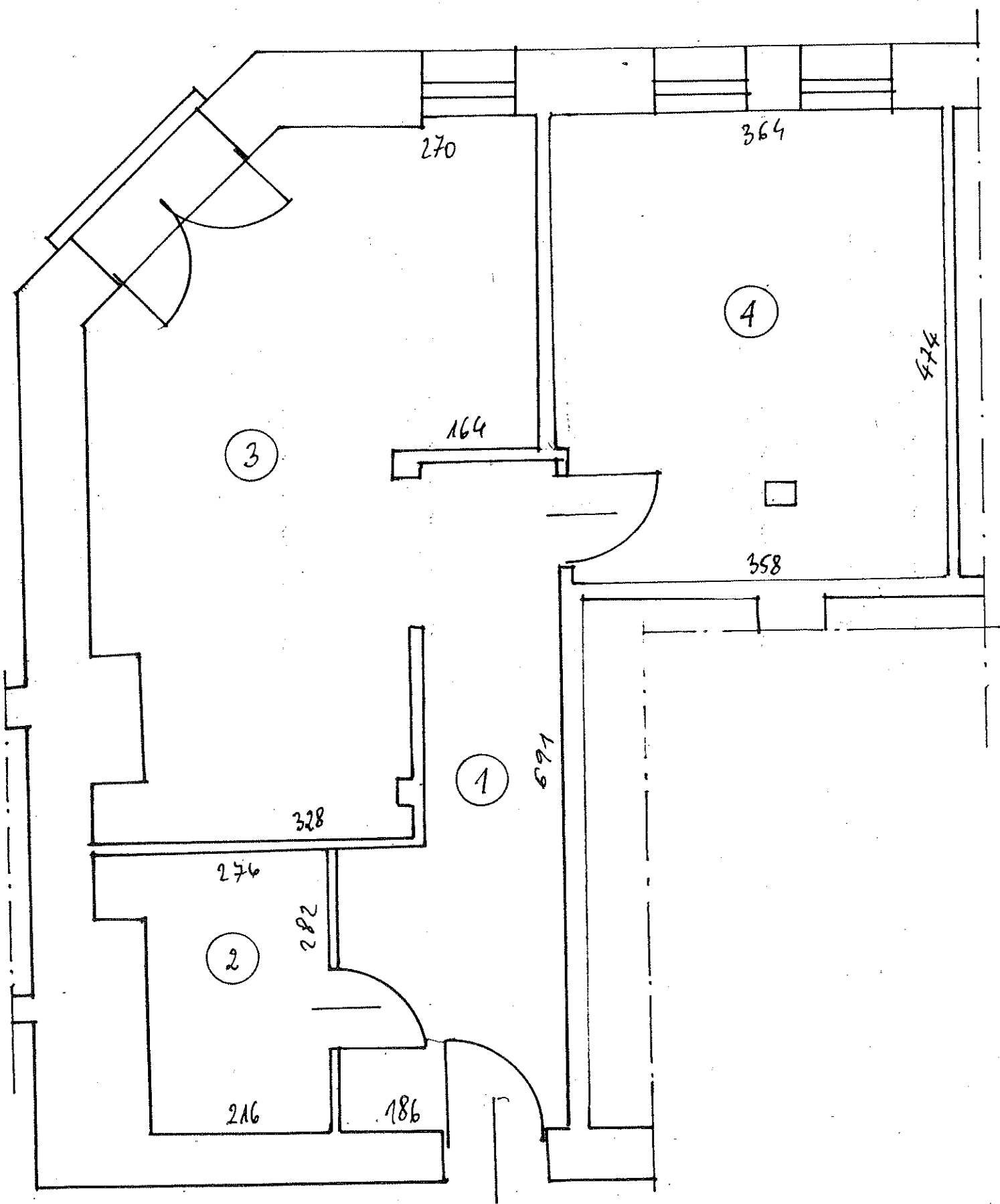
Nieruchomość wspólna stanowią:

- grunt działka nr 1729/1 – 1797 m²
- konstrukcja budynku, a w szczególności : fundamenty, ściany konstrukcyjne, dach, elewacja, przyłącza, piony wodno-kanalizacyjne, energetyczne, gazowe
- powierzchnie wspólne : na parterze-przedsionek, pom.na wózki, hol, pom. gospodarcze, klatka schodowa, szyb windy- na piętrach klatki schodowe, szyb windy, hol i korytarz między mieszkaniami.

Udział U = 272/10.000



23.02.2014



3

4

1

2

270

364

164

474

358

328

276

282

216

186

691

Lokal mieszkalny nr 10 Drezdenko ul.Sienkiewicza
Rzut II piętra skala 1:50

Program użytkowy:

Lp.	Nazwa	Powierzchnia (m ²)
1.	Przedpokój	10,72
2.	Łazienka	6,60
3.	Pokój z aneksem kuchennym	26,61
4.	Pokój	17,09
Razem		61,02



23.02.2012v.

Lokal spełnia wymagania określone w art. 2
ustawy z dnia 04.06.1994r. o własności
lokalu (Dz. U. nr 65 pozycja 388 z p. zm.).
Ściany wydzielające lokal spełniają
warunek przegrody trwałe.