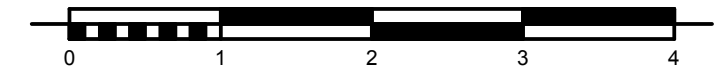
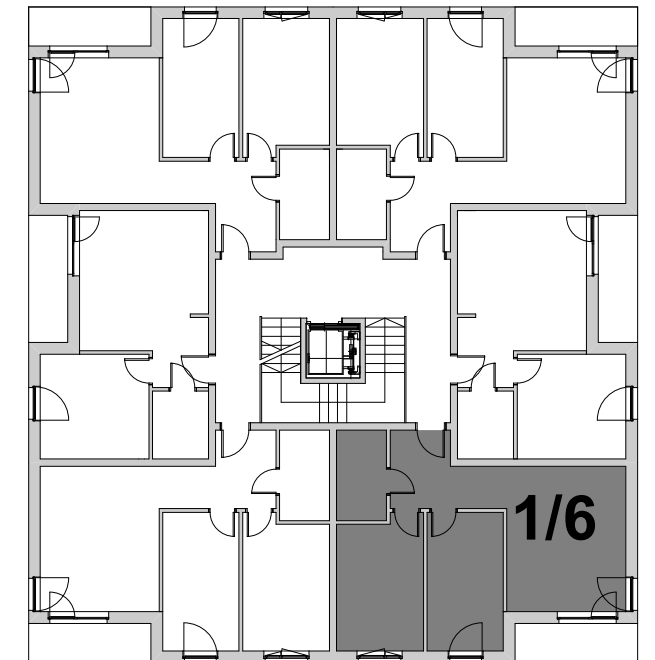
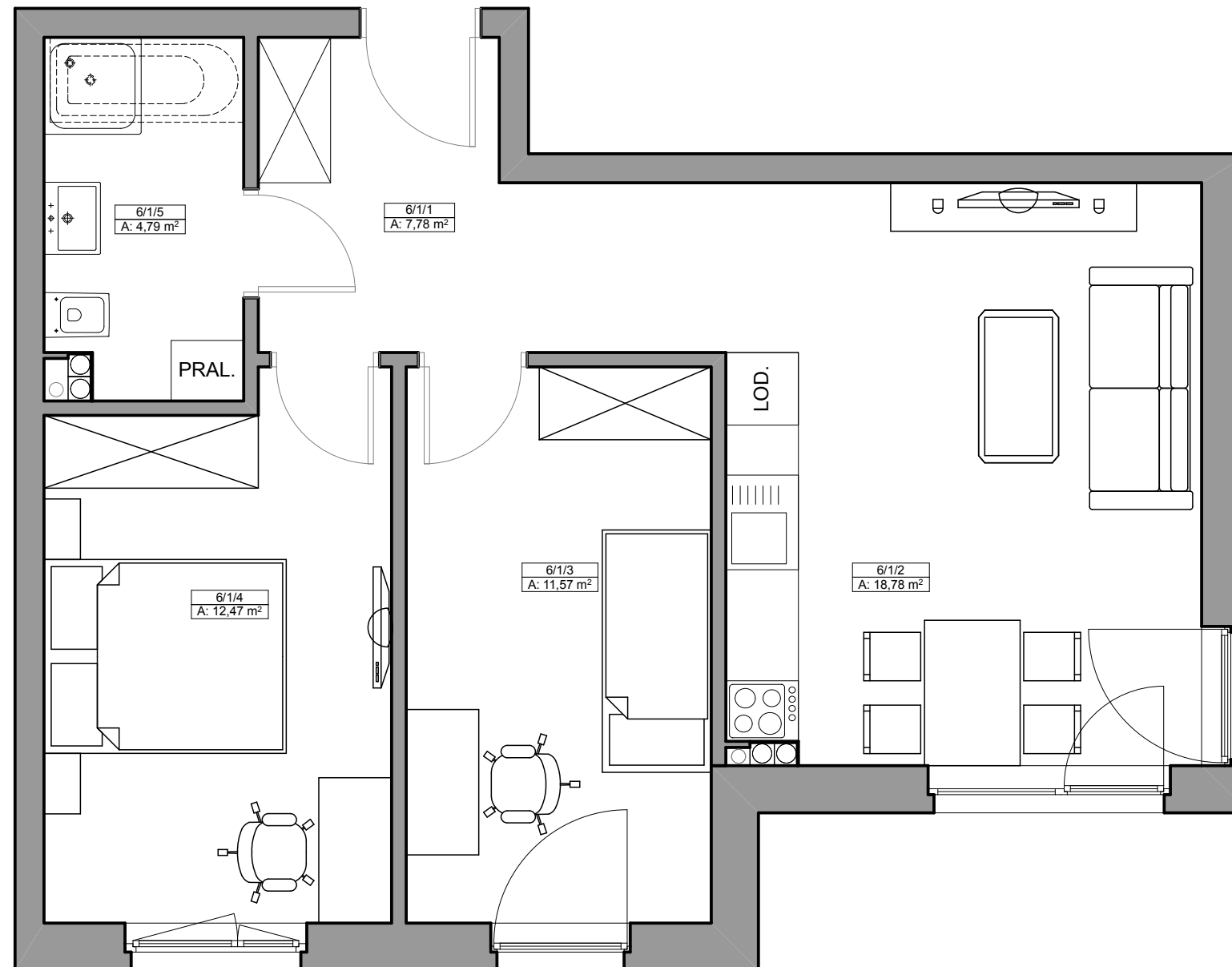


LEŚNA POLANA



Niniejsza karta katalogowa została opracowana na podstawie projektu budowlanego. Nie stanowi ona wiernego odwzorowania powstałego lokalu mieszkalnego. Karty mają jedynie służyć wskazaniu położenia projektowanych pomieszczeń lokalu wyrysowanych na podstawie projektu budowlanego. W toku dalszego projektowania mogą wystąpić niewielkie zmiany w stosunku do informacji zawartych w karcie katalogowej. Niniejsza karta nie stanowi wiążącego opisu technicznego prezentowanego lokalu.

Projekt chroniony prawem autorskim. Nie przeznaczony do celów wykonawczych.



Uwagi:

1. Wszystkie wymiary zostały podane w centymetrach.
2. Wymiary mogą nieznacznie ulec zmianie.
3. Wymiary nie uwzględniają wykończenia ścian.
4. Powierzchnie podano bez uwzględnienia wykończenia (tynku).
5. Wszystkie zmiany w układzie podejść do kanalizacji sanitarnej i wentylacji, wymagające naruszenia obudowy szachtu instalacyjnego w mieszkaniach podlegają akceptacji projektanta i nie mogą być dokonywane samowolnie.
6. Trasy prowadzenia instalacji podposadzkowej i podtynkowej mają charakter orientacyjny.
7. Instalowanie indywidualnych wentylatorów na kanałach zbiorczych, za wyjątkiem przeznaczonych do tego celu kanałów kuchennych jest zabronione.
8. Naruszanie elementów konstrukcji jest zabronione.
9. Zabudowa balkonów, instalowanie rolet zewnętrznych, markiz, jednostek zewnętrznych klimatyzacji, itp. bez akceptacji projektanta jest zabronione.

MIESZKANIE 1/6		55,39m ²	
HOL	1/6/1	7,78m ²	
SALON / ANEKS	1/6/2	18,78m ²	
POKÓJ	1/6/3	11,57m ²	
POKÓJ	1/6/4	12,47m ²	
ŁAZIENKA	1/6/5	4,79m ²	

INWESTOR Almar Spółka z o.o. Spółka Komandytowa
ul. Mickiewicza 62, 64-761 Krzyż Wilkp.

OBIEKT BUDYNEK MIESZKALNY WIELORODZINNY

LOKALIZACJA obręb 0001 Wronki, 64-510 Wronki
działki nr ew. 3002/1 i 3002/2

**RZUT I PIĘTRA
MIESZKANIE 1/6**