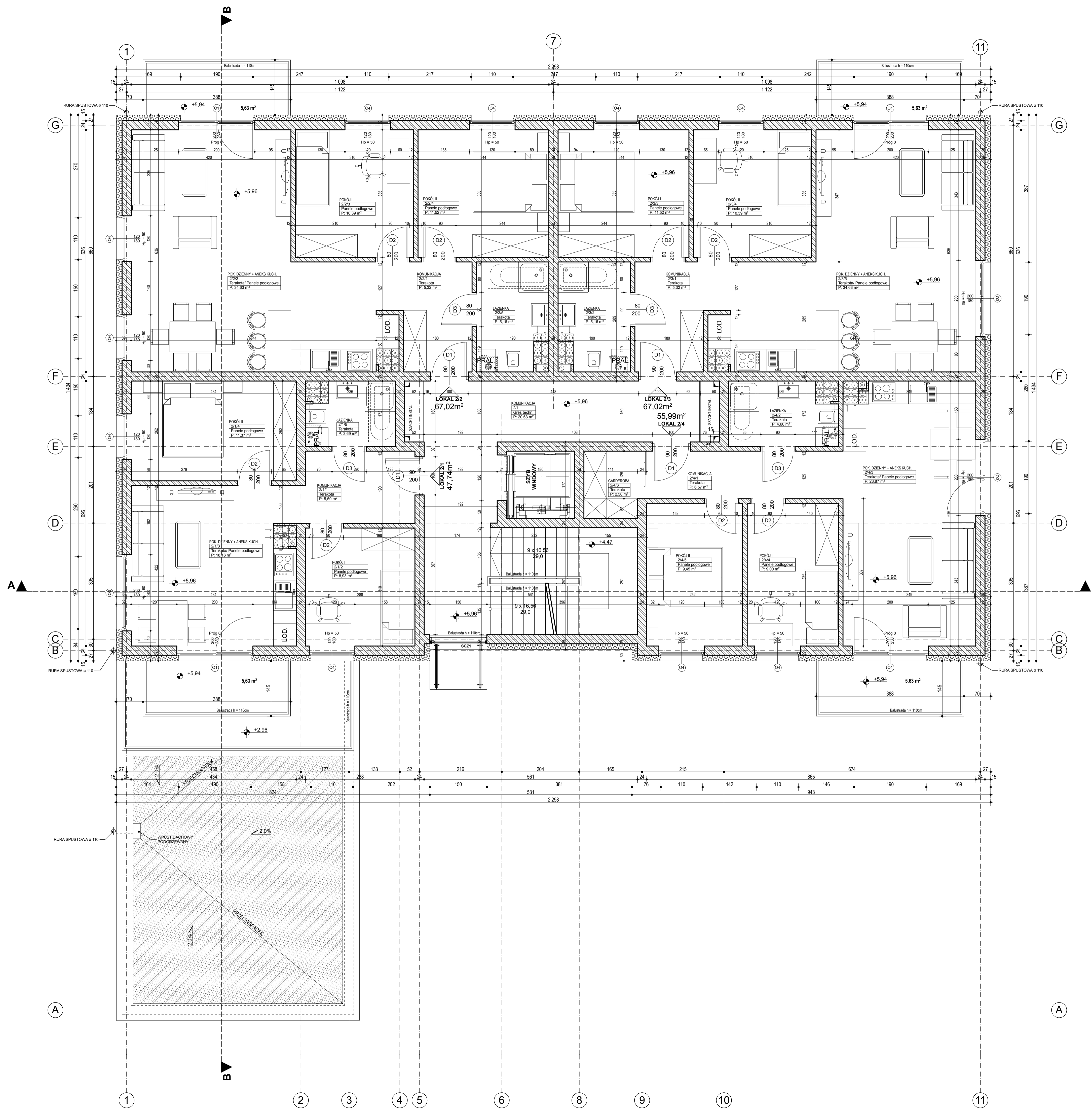
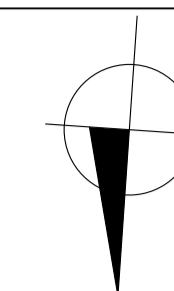


RZUT 2 PIĘTRA SKALA 1 : 50

SYTUACJA:



Pomieszczenia wg kondygnacji				2016-01-26
Mieszkanie		Pomieszczenie	Zmierzona Powierzchnia	
Mieszkanie 2/1	2/1/1	KOMUNIKACJA	5,59 m ²	
	2/1/2	POKÓJ I	8,93 m ²	
	2/1/3	POK. DZIENNY + ANEKS	18,16 m ²	
	2/1/4	POKÓJ II	11,37 m ²	
	2/1/5	LAZIENKA	3,69 m ²	
razem			47,74 m²	
Mieszkanie 2/2	2/2/1	KOMUNIKACJA	5,32 m ²	
	2/2/2	POK. DZIENNY + ANEKS	34,63 m ²	
	2/2/3	POKÓJ I	10,39 m ²	
	2/2/4	POKÓJ II	11,52 m ²	
	2/2/5	LAZIENKA	5,16 m ²	
razem			67,02 m²	
Mieszkanie 2/3	2/3/1	KOMUNIKACJA	5,32 m ²	
	2/3/2	LAZIENKA	5,16 m ²	
	2/3/3	POKÓJ I	11,52 m ²	
	2/3/4	POKÓJ II	10,39 m ²	
	2/3/5	POK. DZIENNY + ANEKS	34,63 m ²	
razem			67,02 m²	
Mieszkanie 2/4	2/4/1	KOMUNIKACJA	6,57 m ²	
	2/4/2	LAZIENKA	4,60 m ²	
	2/4/3	POK. DZIENNY + ANEKS	23,87 m ²	
	2/4/4	POKÓJ I	9,00 m ²	
	2/4/5	POKÓJ II	9,45 m ²	
	2/4/6	GARDEROBA	2,50 m ²	
razem			55,99 m²	
Komun. ogólna	2/1	KOMUNIKACJA	20,63 m ²	
razem			20,63 m²	
Łącznie na kondygnacji			250,40 m²	

UWAGA:

- Rysunki architektoniczne należy odczytywać w powiązaniu z rysunkami projektów branżowych. Wykonawca przed przystąpieniem do robót powinien zapoznać się ze wszystkimi dokumentami branżowymi i budowlanymi. Niezgodności pomiędzy rysunkami architektonicznymi a branżowymi powinny zostać wyjaśnione z biurem projektowym.
- Wszystkie wymiary podane są w centymetrach a rzędne w metrach:
 - w opłaski okien zawarto wielkość otworu w stanie surowym.
 - przy oznaczeniu wysokości parapetu liczonej od wykończonej posadzki do niewykończonego dołu otworu okiennego.
 - powierzchnie pomieszczeń podane w stanie surowym.
 Oczekiwaniem Wykonawcy jest sprawdzenie wymiarów w naturze. W przypadku jakiegokolwiek zmiany lub różnicy zauważonej między projektem a stanem faktycznym Wykonawca jest zobowiązany przekazać tę informację do Biura projektu.
- Ze względu na zakręcenie wymiarów w użytych programie CAD mogą wystąpić niewielkie niezgodności sumy wymiarów częściowych ze zbiorczym wymiarem elementu. W takim przypadku dopuszczalną jest wartość sumaryczną.
- Nie wolno brać żadnego wymiaru mierzac bezpośrednio z rysunku. W przypadku wątpliwości Wykonawca powinien zgłosić się do Biura projektu.
- We wszystkich szachtach instalacyjnych należy pozostawić otwory montażowe (niezabudowane min. przegródą szachtu - wymiar dłuższy) w celu umożliwienia montażu instalacji wewnętrznej szachtu.
- Wszystkie zaproponowane zmiany względem projektu należy uzgodnić z Biurem projektu. Zmiany należy przedstawić w formie propozycji lub rozwiązania projektowego do akceptacji.
- W sprawach niespodziewanych dokumentacji obowiązują:
 - warunki techniczne wykonania i odbioru robót budowlanych - montażowych, (wg Ministra Budownictwa i Inżynierii Techniki Budowlanej)
 - normy Polskiego Komitetu Normalizacyjnego (PNK)
 - Instrukcje, wytyczne, świadectwa dopuszczenia, atesty Instytutu Techniki Budowlanej
 - Instrukcje, wytyczne i warunki techniczne producentów i dostawców materiałów budowlano-instalacyjnych,
 - przepisy techniczne instytucji kontrolujących jakość materiałów i wykonywanych robót

JEDNOSTKA PROJEKTOWA	mgprojekt	MG PROJEKT Marek Głuba ul. Kobbrińska 15, 64-500 Pila e-mail: biuro@mgprojekt.pl tel.: (67) 215 94 56, kom: 903 111 652
INWESTOR	Aneta Ziopaja ul. Konopnickiej 15/1, Łokacz Mały, 64-761 Krzyż Wlkp.	
OBIEKT	Budynnek mieszkalny wielorodzinny wraz z niezbędną infrastrukturą towarzyszącą	
LOKALIZACJA	ul. Sienkiewicza, 66-530 Drezdenko działka nr ew. 1729/4	

LUTY 2016r.	BRANŻA ARCHITEKTURA	
PROJEKTOWAŁ:	mgr inż. arch. Leszek Lasota	podpis:
SPRAWDZIŁ:	mgr inż. arch. Aleksandra Kinowska	podpis:
OPRACOWAŁ:	inż. Marek Głuba	podpis:

TYTUŁ RYSUNKU	RZUT 2 PIĘTRA	
ETAP OPRACOWANIA	PROJEKT WYKONAWCZY	
SKALA / NR RYS.	1:50	A-04