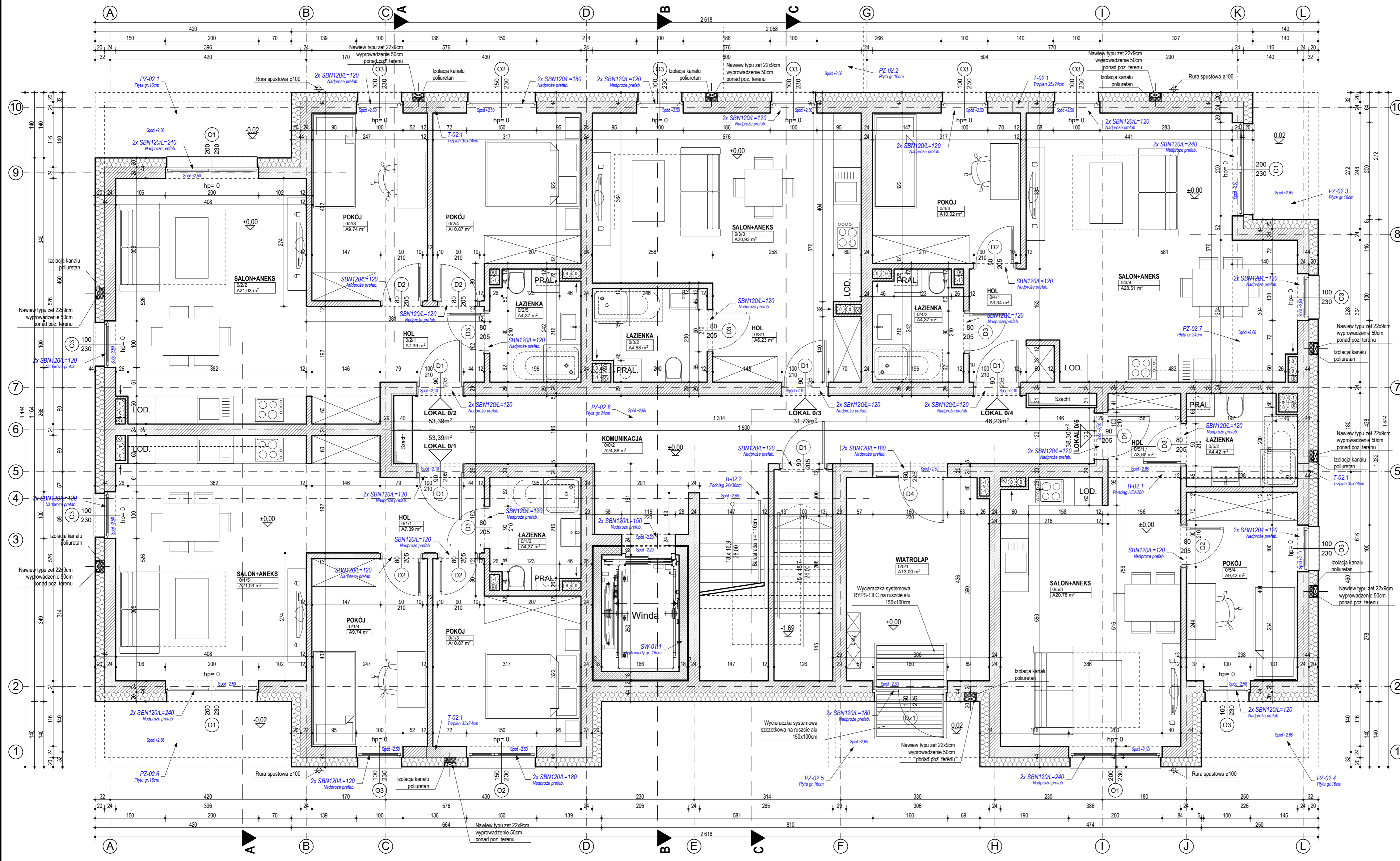
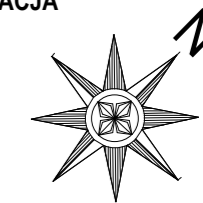


# RZUT PARTERU SKALA 1 : 50

SYTUACJA



- ŚCIANA ZEWNĘTRZNA POWYŻEJ POZIOMU +0.00**  
 $U = 0,150 [W/(m^2K)] \Rightarrow$  wymagane =  $0,23 [W/(m^2K)]$
- Tynk zewnętrzny cienkowarstwowy
  - Styropian fasadowy 0,033 gr. 20cm
  - Bloczki Silka E24S klasy 20
  - Tynk wewnętrzny
- ŚCIANA WEWNĘTRZNA KORYTARZA**  
 $U = 0,56 [W/(m^2K)] \Rightarrow$  wymagane =  $1,0 [W/(m^2K)]$
- Tynk wewnętrzny
  - Bloczki Silka E24S klasy 20
  - Ytong multipor gr. 50mm
  - Tynk wewnętrzny
- ŚCIANA DZIAŁOWA**
- Ytong PP4/0,6 gr. 115mm - pokoje, łazienki, kuchnie
  - Ytong PP4/0,6 gr. 50mm - szachty

### UWAGA:

- Rysunki architektoniczne należy odczytywać w powiązaniu z rysunkami projektów branżowych. Wykonawca przed przystąpieniem do robót powinien zapoznać się ze wszystkimi dokumentami branżowymi i budowlanymi. Niezgodności pomiędzy rysunkami architektonicznymi a branżowymi powinny zostać wyjaśnione z biurem projektowym.
- Progi oznacza wysokość parapetu liczoną od wykończonego posadzki do niewykończonego dołu otworu okiennego.
- Powierzchnie pomieszczeń podane w stanie surowym. Obowiązkiem Wykonawcy jest sprawdzenie wymiarów w naturze. W przypadku jakiegokolwiek zmiany lub różnicy zauważonej między projektem a stanem faktycznym Wykonawca jest zobowiązany przekazać tę informację do Biura projektu.
- Ze względu na zakrojenie wymiarów w użytych programach CAD mogą wystąpić niewielkie niezgodności sumy wymiarów cząstkowych ze zbiorczymi wymiarami elementu. W takim przypadku decydujący jest wymiar sumaryczny.
- Nie wolno brać żadnego wymiaru mierząc bezpośrednio z rysunku. W przypadku wątpliwości Wykonawca powinien zgłosić się do Biura projektu.
- We wszystkich szachtach instalacyjnych należy pozostawić otwory montażowe (niezabudowana min. przegroda szachtu - wymiar dłuższy) w celu umożliwienia montażu instalacji wewnątrz szachtu.
- Wszystkie zaproponowane zmiany względem projektu należy uzgodnić z Biurem projektu. Zmianę należy przedstawić w formie propozycji lub rozwiązania projektowego do akceptacji.
- W sprawach nieokreślonych dokumentacją obowiązują:
  - warunki techniczne wykonania i odbioru robót budowlanych - montażowych, (wg Ministra Budownictwa i Instytutu Techniki Budowlanej)
  - normy Polskiego Komitetu Normalizacyjnego (PNK)
  - Instrukcje, wytyczne, świadectwa dopuszczenia, atesty Instytutu Techniki Budowlanej,
  - Instrukcje, wytyczne i warunki techniczne producentów i dostawców materiałów budowlano-instalacyjnych,
  - przepisy techniczne instytucji kontrolujących jakość materiałów i wykonywanych robót

Zestawienie pomieszczeń			
Lokal	Pomieszczenie	Zmierzona Powierzchnia	
Lokal 0/1	0/1/1	HOL	7,39 m²
	0/1/2	ŁAZIENKA	4,37 m²
	0/1/3	POKÓJ	10,87 m²
	0/1/4	POKÓJ	9,74 m²
	0/1/5	SALON+ANEKS	21,03 m²
<b>Razem</b>		<b>53,39 m²</b>	

Lokal 0/2	0/2/1	HOL	7,39 m²
	0/2/2	SALON+ANEKS	21,03 m²
	0/2/3	POKÓJ	9,74 m²
	0/2/4	POKÓJ	10,87 m²
	0/2/5	ŁAZIENKA	4,37 m²
<b>Razem</b>		<b>53,39 m²</b>	

Lokal 0/3	0/3/1	HOL	6,23 m²
	0/3/2	ŁAZIENKA	4,58 m²
	0/3/3	SALON+ANEKS	20,93 m²
<b>Razem</b>		<b>31,73 m²</b>	

Lokal 0/4	0/4/1	HOL	3,34 m²
	0/4/2	ŁAZIENKA	4,37 m²
	0/4/3	POKÓJ	10,02 m²
	0/4/4	SALON+ANEKS	28,51 m²
<b>Razem</b>		<b>46,23 m²</b>	

Lokal 0/5	0/5/1	HOL	3,67 m²
	0/5/2	ŁAZIENKA	4,42 m²
	0/5/3	SALON+ANEKS	20,78 m²
	0/5/4	POKÓJ	9,42 m²
<b>Razem</b>		<b>38,30 m²</b>	

Powierzchnia dodatkowa	0/0/1	WIATROLAP	13,00 m²
	0/0/2	KOMUNIKACJA	24,88 m²
<b>Razem</b>			<b>37,88 m²</b>
<b>Razem na kondygnacji</b>			<b>260,92 m²</b>

**MAREK GLUBA**  
mgr projekt

**MG PROJEKT** Marek Gluba  
ul. Kolobrzeka 15, 64 - 920 Pila  
e-mail: biuro@marekgluba.pl,  
tel. (67) 215 54 58, kom: 603 111 852

**TEMAT / OBIEKT:** ZESPÓŁ (DWA) BUDYNKÓW "A", "B" MIESZKALNYCH WIELORODZINNYCH WRAZ Z NIEZBĘDNIĄ INFRASTRUKTURĄ TOWARZYSZĄCĄ

**LOKALIZACJA:** 64 - 980 Trzcianka działka o nr ew. 1407/3, obręb 0001 M. Trzcianka jedn. ew. 300207.4

**INWESTOR:** ALMAR Sp. z o.o. Spółka Cywilna ul. Mickiewicza 62, 64-761 Krzyż Wlkp.

**BRANŻA:** ARCHITEKTURA

**FAZA:** PROJEKT WYKONAWCZY

**TYTUŁ RYSUNKU:** RZUT PARTERU

**SIERPIEŃ 2020r.**

**SKALA 1 : 50**

**PROJEKTOWAŁ:** mgr inż. arch. Tadeusz Tyłka  
nr upr. bud. NN-834547471 w specjalności architektonicznej do projektowania bez ograniczeń

**SPRAWDZIŁA:** mgr inż. arch. Małgorzata Łapińska  
nr upr. bud. NN-834543761 w specjalności architektonicznej do projektowania bez ograniczeń

**OPRACOWAŁ:** inż. Marek Gluba

**INNEJSZE OZDROJENIE WŁASNOŚCI PRACOWNI PROJEKTOWEJ MG PROJEKT MAREK GLUBA. CHRONIĄCA PRAWAMI AUTORSKIMI. WISIELSKIE LITWY DO CZŁONKÓW KOMERCYJNYCH BEZ ZGODY AUTORA - ZABRONIONE.**