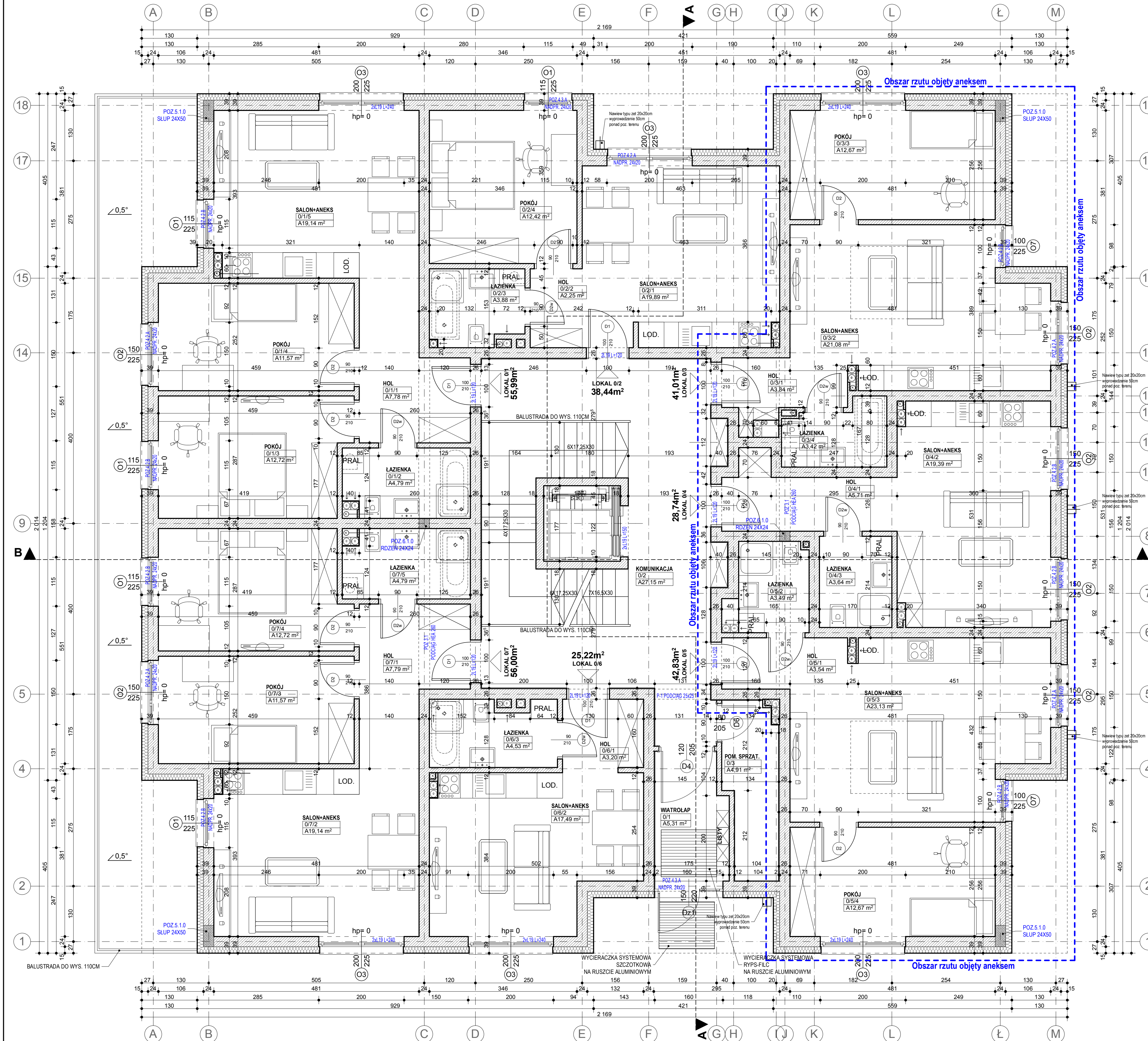
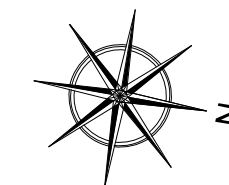


RZUT PARTERU SKALA 1 : 50

SYTUACJA



Zestawienie

Lokal	01/1	Pomieszczenie	Zmierzona Powierzchnia
Lokal 0/1	01/1	HOL	7,78 m ²
	01/2	ŁAZIENKA	4,79 m ²
	01/3	POKÓJ	12,72 m ²
	01/4	POKÓJ	11,57 m ²
	01/5	SALON+ANEKS	19,14 m ²
Razem			55,99 m²
Lokal 0/2	02/1	SALON+ANEKS	19,89 m ²
	02/2	HOL	2,25 m ²
	02/3	ŁAZIENKA	3,88 m ²
	02/4	POKÓJ	12,42 m ²
Razem			38,44 m²
Lokal 0/3	03/1	HOL	3,84 m ²
	03/2	SALON+ANEKS	21,08 m ²
	03/3	POKÓJ	12,67 m ²
	03/4	ŁAZIENKA	3,42 m ²
Razem			41,01 m²
Lokal 0/4	04/1	HOL	5,71 m ²
	04/2	SALON+ANEKS	19,39 m ²
	04/3	ŁAZIENKA	3,64 m ²
Razem			28,74 m²
Lokal 0/5	05/1	HOL	3,54 m ²
	05/2	ŁAZIENKA	3,49 m ²
	05/3	SALON+ANEKS	23,13 m ²
	05/4	POKÓJ	12,67 m ²
	05/5	POKÓJ	4,79 m ²
Razem			42,83 m²
Lokal 0/6	06/1	HOL	3,20 m ²
	06/2	SALON+ANEKS	17,49 m ²
	06/3	ŁAZIENKA	4,53 m ²
Razem			25,22 m²
Lokal 0/7	07/1	HOL	7,79 m ²
	07/2	SALON+ANEKS	19,14 m ²
	07/3	POKÓJ	11,57 m ²
	07/4	POKÓJ	12,72 m ²
	07/5	ŁAZIENKA	4,79 m ²
Razem			56,00 m²
Powierzchnia dodatkowa	01	WIATROLAP	5,31 m ²
	02	KOMUNIKACJA	27,15 m ²
	03	POM. SPRZĄT.	4,91 m ²
Razem			37,37 m²
Razem na kondygnacji			325,61 m²

UWAGA:

1. Typy architektoniczne należy odczytywać w powiązaniu z rysunkami projektów branżowych. Wykonawca przed przystąpieniem do robót powinien zapoznać się ze wszystkimi dokumentami branżowymi i budowlanymi.
2. Wzory i wymiary podane są w centymetrach a rozgięte w metrach.
3. W opisie okien zawarto wysokość otworu w stanie surowym.
4. Progi oznaczają wysokość parapetu liczoną od wykończonej posadzki do niewykończonego otworu okiennego.
5. Powierzchnie pomieszczeń podano w stanie surowym.
6. Obowiązkiem Wykonawcy jest sprawdzenie wymiarów w naturze. W przypadku jakiegokolwiek zmiany lub różnicy zawieszony między projektem a stanem faktycznym Wykonawca jest zobowiązany przekazać tą informację do Biura projektu.
7. Za zgodności na załączonej wymiarów w całym programie CAD mogą wystąpić niewielkie niegospodnie sumy wymiarów cząstkowych ze zbiorczym wymiarem elementu. W takim przypadku dopuszczalny jest wymiar sumaryczny.
8. Nie wolno brać żadnego wymiaru mierząc bezpośrednio z rysunku. W przypadku wątpliwości Wykonawca powinien zgłosić się do Biura projektu.
9. Wszelkie zaproponowane zmiany względem projektu należy zgłosić do Biura projektu.
10. W sprawach nieoznaczonych dokumentacją obowiązują:
 - normy Polskiego Komitetu Normalizacyjnego (PN)
 - instrukcje, wytyczne, świadectwa dopuszczenia, atesty Instytutu Techniki Budowlanej
 - instrukcje, wytyczne i warunki techniczne producentów i dostawców materiałów budowlano-instalacyjnych.
 - przepisy techniczne Instytutu kontrolujący jakość materiałów wykonanych robót

<p>MAREK GLUBA mgrprojekt</p>	<p>MG PROJEKT Marek Gluba ul. Kołobrzeka 15, 64 - 920 Piła e-mail: biuro@marekgluba.pl, tel. (67) 215 54 58, kom: 603 111 852</p>
<p>TEMAT:</p>	<p>ZESPÓŁ SZESZCIU BUDYNKÓW MIESZKALNYCH WIELORODZINNYCH, WRAZ Z NIEZBĘDĄ INFRASTRUKTURA TOWARZYSZĄCA</p>
<p>OBIEKT:</p>	<p>BUDYNEK MIESZKALNY WIELORODZINNY NR 3, WRAZ Z NIEZBĘDĄ INFRASTRUKTURA TOWARZYSZĄCA</p>
<p>LOKALIZACJA:</p>	<p>obsz. 0001 Wronki, 64-510 Wronki działki nr ew. 3002/3, 3002/4, 3002/5, 3002/6, 3002/7, 3002/8, 3002/9, 3002/10, 3002/11, 3002/12, 3002/13, 3002/14, 3002/15, 3002/16, 3002/17, 3002/18</p>
<p>INWESTOR:</p>	<p>Almar Spółka z o.o. Spółka Komandytowa ul. Mickiewicza 62, 64-761 Krzyż Wlkp.</p>
<p>BRANŻA:</p>	<p>ARCHITEKTURA</p>
<p>FAZA:</p>	<p>ANEKS DO PROJEKTU BUDOWLANEGO CZERWIEC 2018r.</p>
<p>TYTUŁ RYSUNKU:</p>	<p>RZUT PARTERU SKALA 1 : 50</p>
<p>PROJEKTOWAŁ architektura:</p>	<p>mgr inż. arch. Tadeusz Tyłka Uprawnienia budowlane do projektowania bez ograniczeń w specjalności architektonicznej Nr upr. NN-834547481</p>
<p>SPRAWDZIŁA architektura:</p>	<p>mgr inż. arch. Małgorzata Łapińska Uprawnienia budowlane do projektowania bez ograniczeń w specjalności architektonicznej Nr upr. NN-834543781</p>
<p>OPRACOWAŁ architektura:</p>	<p>inż. Marek Gluba w specjalności konstrukcyjno budowlanej</p>