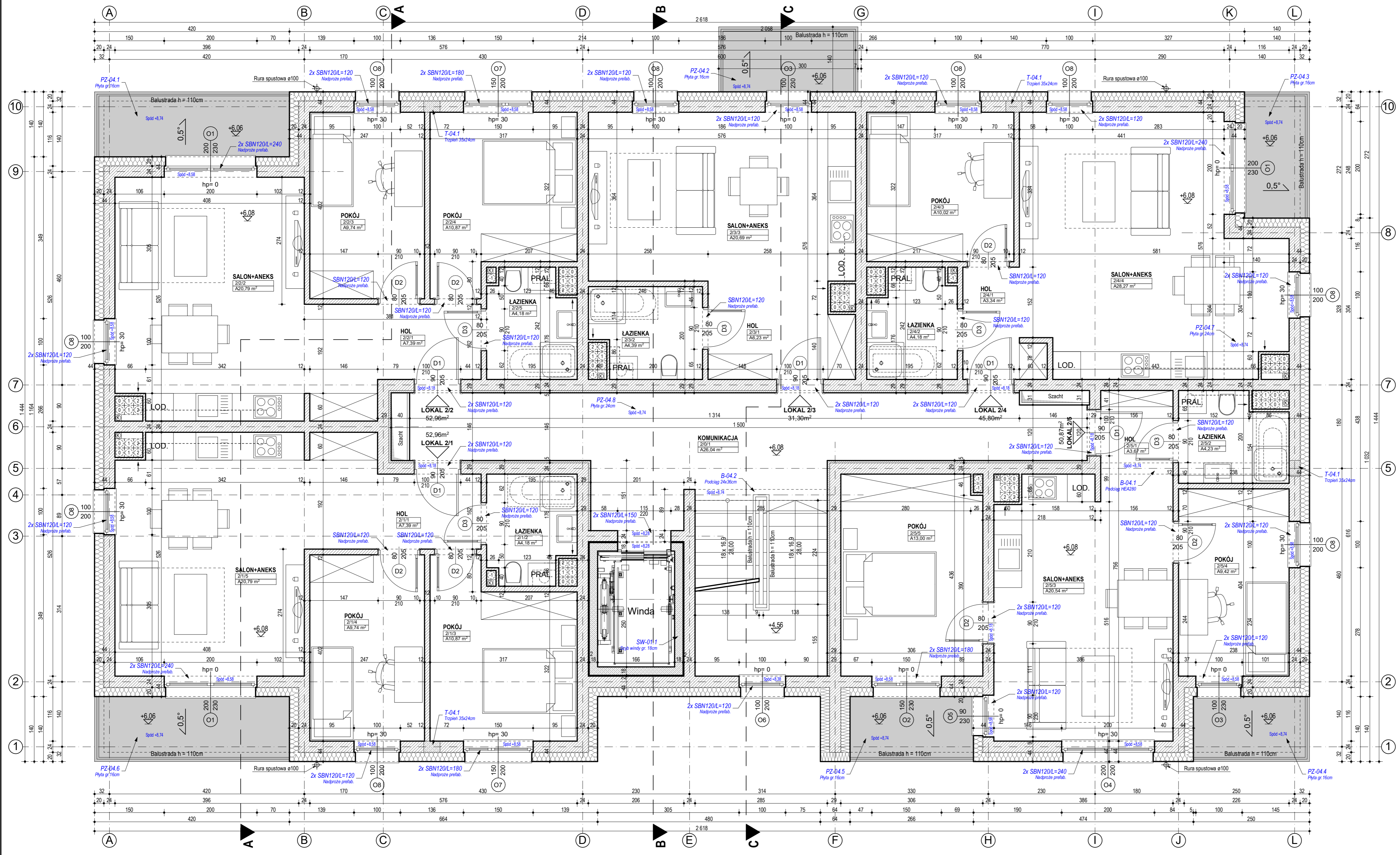
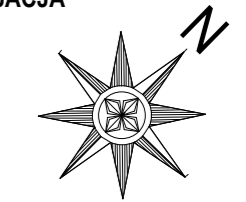


# RZUT 2 PIĘTRA SKALA 1 : 50

SYTUACJA



### LEGENDA:

- ŚCIANA ZEWNĘTRZNA POWYŻEJ POZIOMU +0.00**  
 $U = 0,150 [W/(m^2K)] \Rightarrow$  wymagane =  $0,23 [W/(m^2K)]$
- Tynk zewnętrzny cienkowarstwowy
  - Styropian fasadowy 0,033 gr. 20cm
  - Bloczki Silka E24S klasy 20
  - Tynk wewnętrzny
- ŚCIANA WEWNĘTRZNA KORYTARZA**  
 $U = 0,56 [W/(m^2K)] \Rightarrow$  wymagane =  $1,0 [W/(m^2K)]$
- Tynk wewnętrzny
  - Bloczki Silka E24S klasy 20
  - Ytong multipor gr. 50mm
  - Tynk wewnętrzny
- ŚCIANA DZIAŁOWA**
- Ytong PP4/0,6 gr. 115mm - pokoje, łazienki, kuchnie
  - Ytong PP4/0,6 gr. 50mm - szachty

### UWAGA:

- Rysunki architektoniczne należy odczytywać w powiązaniu z rysunkami projektów branżowych. Wykonawca przed przystąpieniem do robót powinien zapoznać się ze wszystkimi dokumentami branżowymi i budowlanymi. Niezgodności pomiędzy rysunkami architektonicznymi a branżowymi powinny zostać wyjaśnione z biurem projektowym.
- Wszystkie wymiary podawane są w centymetrach a rzędne w metrach:
  - w opisach okien zawarto wielkość otworu w stanie surowym,
  - Próg oznacza wysokość parapetu liczoną od wykończonej posadzki do niewykończonego dołu otworu okiennego.
- powierzchnie pomieszczeń podano w stanie surowym. Obowiązkiem Wykonawcy jest sprawdzenie wymiaru w naturze. W przypadku jakiegokolwiek zmiany lub różnicy zauważonej między projektem a stanem faktycznym Wykonawca jest zobowiązany przekazać tą informację do Biura projektu.
- Powierzchnie podano z uwzględnieniem 1,5cm wykończenia (tynku).
- Ze względu na zakreślenie wymiarów w użytych programach CAD mogą wystąpić niewielkie niezgodności sumy wymiarów cząstkowych ze zbiorczym wymiarem elementu. W takim przypadku decydujący jest wymiar sumaryczny.
- Nie wolno brać żadnego wymiaru mierząc bezpośrednio z rysunku. W przypadku wątpliwości Wykonawca powinien zgłosić się do Biura projektu.
- We wszystkich szachtach instalacyjnych należy pozostawić otwory montażowe (niezabudowana min. przegroda szachtu - wymiar dłuższy) w celu umożliwienia montażu instalacji wewnątrz szachtu.
- Wszystkie zaproponowane zmiany względem projektu należy uzgodnić z Biurem projektu. Zmianę należy przedstawić w formie propozycji lub rozwiązania projektowego do akceptacji.
- W sprawach nieuregulowanych dokumentacją obowiązującą:
  - warunki techniczne wykonania i odbioru robót budowlanych - montażowych, (wg Ministra Budownictwa i Instytutu Techniki Budowlanej)
  - normy Polskiego Komitetu Normalizacyjnego (PNK)
  - Instrukcje, wytyczne, świadectwa dopuszczenia, atesty Instytutu Techniki Budowlanej,
  - Instrukcje, wytyczne i warunki techniczne producentów i dostawców materiałów budowlano-instalacyjnych,
  - przepisy techniczne instytucji kontrolujących jakość materiałów i wykonywanych robót

Zestawienie pomieszczeń		
Lokal	Pomieszczenie	Zmierzona Powierzchnia
Lokal 2/1	2/1/1 HOL	7,39 m <sup>2</sup>
	2/1/2 ŁAZIENKA	4,18 m <sup>2</sup>
	2/1/3 POKÓJ	10,87 m <sup>2</sup>
	2/1/4 POKÓJ	9,74 m <sup>2</sup>
	2/1/5 SALON+ANEKS	20,79 m <sup>2</sup>
<b>Razem</b>		<b>52,96 m<sup>2</sup></b>
Lokal 2/2	2/2/1 HOL	7,39 m <sup>2</sup>
	2/2/2 SALON+ANEKS	20,79 m <sup>2</sup>
	2/2/3 POKÓJ	9,74 m <sup>2</sup>
	2/2/4 POKÓJ	10,87 m <sup>2</sup>
	2/2/5 ŁAZIENKA	4,18 m <sup>2</sup>
<b>Razem</b>		<b>52,96 m<sup>2</sup></b>
Lokal 2/3	2/3/1 HOL	6,23 m <sup>2</sup>
	2/3/2 ŁAZIENKA	4,39 m <sup>2</sup>
	2/3/3 SALON+ANEKS	20,69 m <sup>2</sup>
<b>Razem</b>		<b>31,30 m<sup>2</sup></b>
Lokal 2/4	2/4/1 HOL	3,34 m <sup>2</sup>
	2/4/2 ŁAZIENKA	4,18 m <sup>2</sup>
	2/4/3 POKÓJ	10,02 m <sup>2</sup>
	2/4/4 SALON+ANEKS	28,27 m <sup>2</sup>
<b>Razem</b>		<b>45,80 m<sup>2</sup></b>
Lokal 2/5	2/5/1 HOL	3,67 m <sup>2</sup>
	2/5/2 ŁAZIENKA	4,23 m <sup>2</sup>
	2/5/3 SALON+ANEKS	20,54 m <sup>2</sup>
2/5/4 POKÓJ	9,42 m <sup>2</sup>	
2/5/5 POKÓJ	13,00 m <sup>2</sup>	
<b>Razem</b>		<b>50,87 m<sup>2</sup></b>
Komunikacja	2/0/1 KOMUNIKACJA	26,04 m <sup>2</sup>
<b>Razem</b>		<b>26,04 m<sup>2</sup></b>
<b>Razem na kondygnacji</b>		<b>259,95 m<sup>2</sup></b>

MAREK GLUBA mgr projekt		MG PROJEKT Marek Gluba ul. Kołobrzeka 15, 64 - 920 Pila e-mail: biuro@marekgluba.pl, tel. (67) 215 54 58, kom: 603 111 852	
TEMAT / OBIEKT:	ZESPÓŁ (DWA) BUDYNKÓW "A", "B" MIESZKALNYCH WIELORODZINNYCH WRAZ Z NIEZBĘDNĄ INFRASTRUKTURĄ TOWARZYSZĄCĄ		
LOKALIZACJA:	64 - 980 Trzcianka działka o nr ew. 1407/3, obręb 0001 M. Trzcianka jedn. ew. 300207.4		
INWESTOR:	ALMAR Sp. z o.o. Spółka Cywilna ul. Mickiewicza 62, 64-761 Krzyż Wlkp.		
BRANŻA:	ARCHITEKTURA		
FAZA:	PROJEKT WYKONAWCZY		SIERPIEŃ 2020r.
TYTUŁ RYSUNKU:	RZUT 2 PIĘTRA		SKALA 1 : 50
PROJEKTOWAŁ:	mgr inż. arch. Tadeusz Tyłka nr upr. bud. NN-8345474191 w specjalności architektonicznej do projektowania bez ograniczeń	podpis:	
SPRAWDZIŁA:	mgr inż. arch. Małgorzata Łapińska nr upr. bud. NN-8345437611 w specjalności architektonicznej do projektowania bez ograniczeń	podpis:	
OPRACOWAŁ:	inż. Marek Gluba		podpis:
NINIEJSZE DZIEŁO JEST WŁASNOŚCIĄ PRACOWNI PROJEKTOWEJ MG PROJEKT MAREK GLUBA. CHRONIĄCA PRAWAMI AUTORSKIMI. WISIELSKIE LUPICE DO CZŁOWIEKÓW KREACJI BEZ ZGODY AUTORA - ZABRONIONE. NR RYS.			