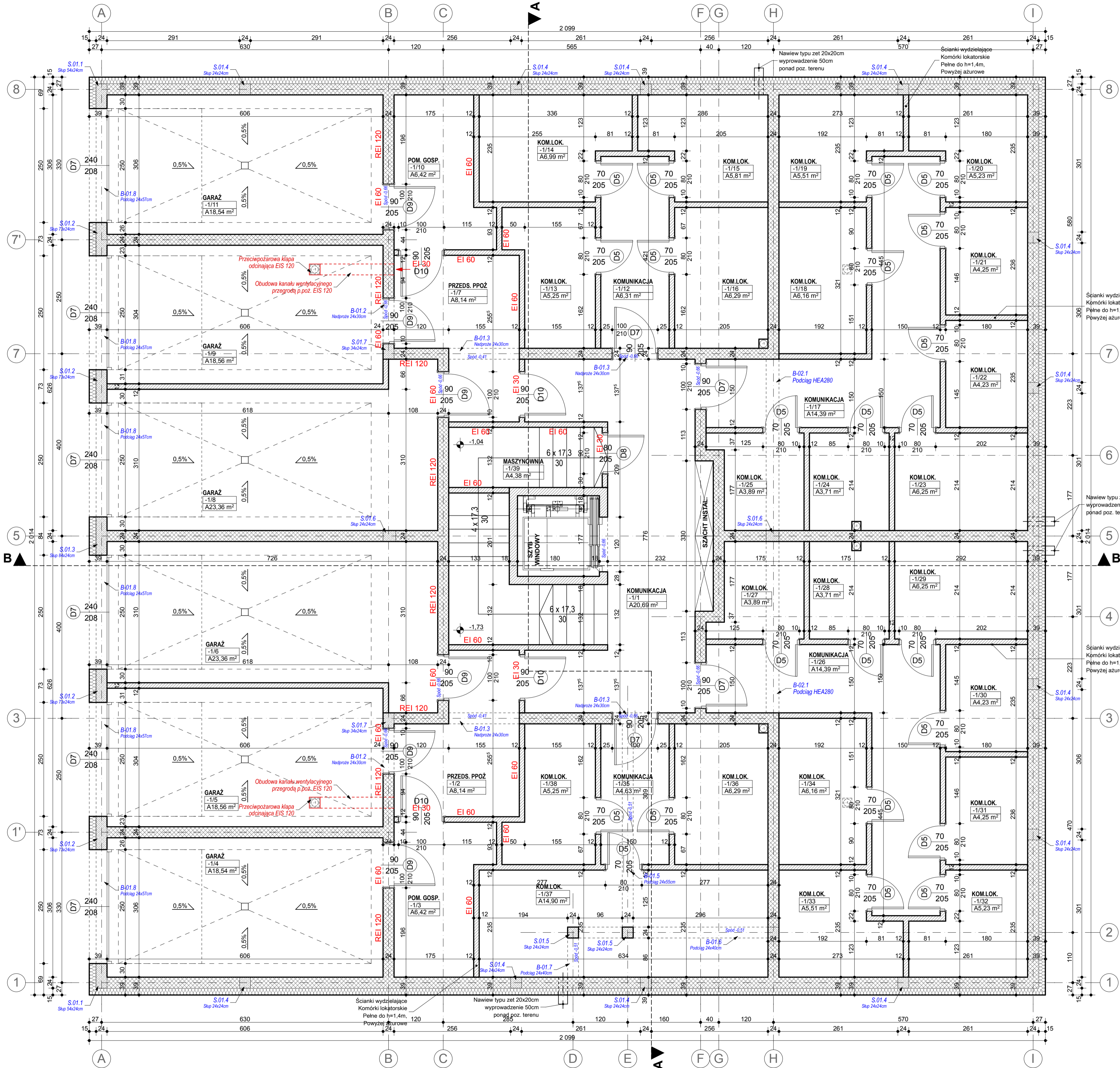
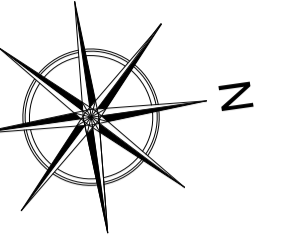


BUDYNEK A RZUT PIWNIC SKALA 1 : 50

SITUACJA



Pomieszczenia wg kondygnacji

Kondygn.	Pomieszczenie	Zmierzona Powierzchnia
Piwnice	-1/1 KOMUNIKACJA	20,69 m ²
	-1/2 PRZEDS. PPOŻ	8,14 m ²
	-1/3 POM. GOSP.	6,42 m ²
	-1/4 GARAŻ	18,54 m ²
	-1/5 GARAŻ	18,56 m ²
	-1/6 GARAŻ	23,36 m ²
	-1/7 PRZEDS. PPOŻ	8,14 m ²
	-1/8 GARAŻ	23,36 m ²
	-1/9 GARAŻ	18,56 m ²
	-1/10 POM. GOSP.	6,42 m ²
	-1/11 GARAŻ	18,54 m ²
	-1/12 KOMUNIKACJA	6,31 m ²
	-1/13 KOM.LOK.	5,25 m ²
	-1/14 KOM.LOK.	6,99 m ²
	-1/15 KOM.LOK.	5,81 m ²
	-1/16 KOM.LOK.	6,29 m ²
	-1/17 KOMUNIKACJA	14,39 m ²
	-1/18 KOM.LOK.	6,16 m ²
	-1/19 KOM.LOK.	5,51 m ²
-1/20 KOM.LOK.	5,23 m ²	
-1/21 KOM.LOK.	4,25 m ²	
-1/22 KOM.LOK.	4,23 m ²	
-1/23 KOM.LOK.	6,25 m ²	
-1/24 KOM.LOK.	3,71 m ²	
-1/25 KOM.LOK.	3,89 m ²	
-1/26 KOMUNIKACJA	14,39 m ²	
-1/27 KOM.LOK.	3,89 m ²	
-1/28 KOM.LOK.	4,23 m ²	
-1/29 KOM.LOK.	6,25 m ²	
-1/30 KOM.LOK.	4,23 m ²	
-1/31 KOM.LOK.	4,25 m ²	
-1/32 KOM.LOK.	5,23 m ²	
-1/33 KOM.LOK.	5,51 m ²	
-1/34 KOM.LOK.	6,16 m ²	
-1/35 KOMUNIKACJA	4,63 m ²	
-1/36 KOM.LOK.	6,29 m ²	
-1/37 KOM.LOK.	14,90 m ²	
-1/38 KOM.LOK.	5,25 m ²	
-1/39 MASZYNOWNIA	4,38 m ²	
Piwnice	344,08 m²	

- UWAGA:**
- Rysunki architektoniczne należy odczytywać w powiązaniu z rysunkami projektów branżowych. Wykonawca przed przystąpieniem do robót powinien zapoznać się ze wszystkimi dokumentami branżowymi i budowlanymi. Niegodności pomiędzy rysunkami architektonicznymi a branżowymi powinny zostać wyjaśnione z biurem projektowym.
 - Wszystkie wymiary podane są w centymetrach a rzędne w metrach:
- w opisie obiektu zawarto wartości rzędne w stanie surowym.
- Piłg oznacza wysokość parapetu liczoną od wykończonej posadzki do niewykończonego dołu otworu okiennego, powierzchnie pomieszczeń podano w stanie surowym.
Odwrotności Wykonawcy jest graniczone wymiary w naturze. W przypadku jakiegokolwiek zmiany lub różnicy zawieszonych między projektem a stanem faktycznym Wykonawca jest zobowiązany przekazać tą informację do Biura projektu.
 - Za względu na zadanie wymiarów w użytych programach CAD mogą wystąpić niewielkie niegodności sumy wymiarów cząstkowych za zbiorczym wymiarem elementu. W takim przypadku decydujący jest wymiar sumaryczny.
 - Na wolno brać żadnego wymiaru miarę bezpośrednio z rysunku. W przypadku wątpliwości Wykonawca powinien zgłosić się do Biura projektu.
 - We wszystkich szachtach instalacyjnych należy pozostawić otwory montażowe (niezabudowane min. przegroda szachtu - wymiar dłuższy w celu umożliwienia montażu instalacji wewnętrznej szachtu).
 - Wszystkie zaproponowane zmiany względem projektu należy uzgodnić z Biurem projektu. Zmiany należy przedstawiać w formie propozycji lub rozwiązania projektowego do akceptacji.
 - W sprawach nieokreślonych dokumentacją obowiązującą:
- warunki techniczne wykonania i odbioru robót budowlanych - montażowych, (wg Ministra Budownictwa i Instytutu Techniki Budowlanej)
- normy Polskiego Komitetu Normalizacyjnego (PNiN)
- instrukcje, wytyczne, świadectwa dopuszczenia, atesty Instytutu Techniki Budowlanej,
- instrukcje, wytyczne i warunki techniczne producentów i dostawców materiałów budowlano-instalacyjnych,
- przepisy techniczne instytucji kontrolujących jakość materiałów i wykonywanych robót

MG PROJEKT Marek Głuba
ul. Kołobrzeska 15, 64 - 920 Pila
e-mail: biuro@marekgloba.pl
tel. (67) 215 54 56, kom: 603 111 852

TEMAT / OBIEKT: BUDYNEK MIESZKALNY WIELORODZINNY WRZĄZ NIEZBĘDNA INFRASTRUKTURA TOWARZYSZĄCA

LOKALIZACJA: ul. Podgórna, 78-600 Wulcz obręb Wulcz, działki o nr ew. 4575/1, 4575/2, 4575/3

INWESTOR: ALMAR Sp. z o.o. Spółka Komandytowa ul. Mickiewicza 62, 64-761 Krzyż Wlkp.

BRANŻA: ARCHITEKTURA

FAZA: PROJEKT WYKONAWCZY PAŹDZIERNIK 2017r.

TYTUŁ RYSUNKU: RZUT PIWNIC SKALA 1 : 50

PROJEKTOWAŁA: mgr inż. arch. Malgorzata Lapinska podpis:

OPRACOWAŁ: inż. Marek Głuba podpis:

SPRAWDZIŁ: mgr inż. arch. Tadeusz Tyłka podpis:

Niniejsze dzieło jest własnością Pracowni Projektowej MG PROJEKT MAREK GŁUBA. CHRONIŁA PRAWAMI AUTORSKIMI. WZELNIE UŻYĆ DO CEŁÓW KOMERCYJNYCH BEZ ZGODY AUTORA - ZAPROBIONE