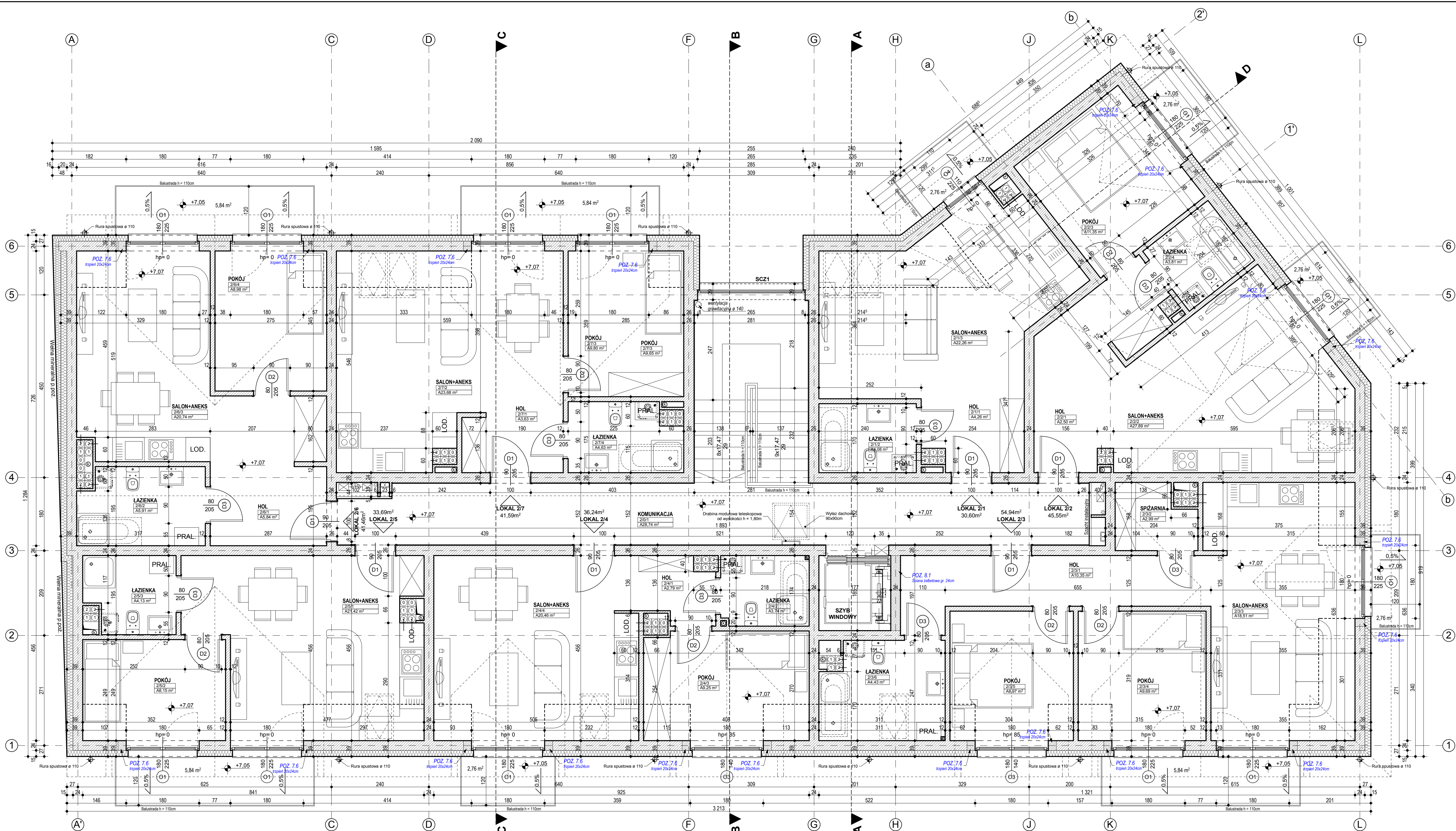


**RZUT PODDASZA  
SKALA 1 : 50**



Zestawienie pomieszczeń		
Mieszkanie	Pomieszczenie	Zmierzona Powierzchnia
Mieszkanie 2/1	2/1/1 HOL	4,26 m <sup>2</sup>
	2/1/2 LAZIENKA	4,08 m <sup>2</sup>
	2/1/3 SALON+ANEKS	22,26 m <sup>2</sup>
<b>Razem</b>		<b>30,60 m<sup>2</sup></b>
Mieszkanie 2/2	2/2/1 HOL	2,50 m <sup>2</sup>
	2/2/2 SALON+ANEKS	27,89 m <sup>2</sup>
	2/2/3 POKÓJ	11,35 m <sup>2</sup>
	2/2/4 LAZIENKA	3,81 m <sup>2</sup>
<b>Razem</b>		<b>45,55 m<sup>2</sup></b>
Mieszkanie 2/3	2/3/1 HOL	10,35 m <sup>2</sup>
	2/3/2 SZPIZARNIA	2,99 m <sup>2</sup>
	2/3/3 SALON+ANEKS	18,51 m <sup>2</sup>
	2/3/4 POKÓJ	9,69 m <sup>2</sup>
	2/3/5 POKÓJ	8,97 m <sup>2</sup>
	2/3/6 LAZIENKA	4,43 m <sup>2</sup>
<b>Razem</b>		<b>54,94 m<sup>2</sup></b>
Mieszkanie 2/4	2/4/1 HOL	2,79 m <sup>2</sup>
	2/4/2 LAZIENKA	3,74 m <sup>2</sup>
	2/4/3 POKÓJ	9,25 m <sup>2</sup>
	2/4/4 SALON+ANEKS	20,46 m <sup>2</sup>
<b>Razem</b>		<b>36,24 m<sup>2</sup></b>
Mieszkanie 2/5	2/5/1 SALON+ANEKS	21,42 m <sup>2</sup>
	2/5/2 POKÓJ	8,15 m <sup>2</sup>
	2/5/3 LAZIENKA	4,13 m <sup>2</sup>
<b>Razem</b>		<b>33,69 m<sup>2</sup></b>
Mieszkanie 2/6	2/6/1 HOL	5,84 m <sup>2</sup>
	2/6/2 LAZIENKA	5,91 m <sup>2</sup>
	2/6/3 SALON+ANEKS	20,74 m <sup>2</sup>
	2/6/4 POKÓJ	8,98 m <sup>2</sup>
<b>Razem</b>		<b>41,46 m<sup>2</sup></b>
Mieszkanie 2/7	2/7/1 HOL	3,63 m <sup>2</sup>
	2/7/2 SALON+ANEKS	23,68 m <sup>2</sup>
	2/7/3 POKÓJ	9,65 m <sup>2</sup>
	2/7/4 LAZIENKA	4,63 m <sup>2</sup>
<b>Razem</b>		<b>41,59 m<sup>2</sup></b>
Komunikacja	2/0/1 HOL	28,74 m <sup>2</sup>
<b>Razem</b>		<b>28,74 m<sup>2</sup></b>
<b>Razem na kondygnacji</b>		<b>312,82 m<sup>2</sup></b>

**MAREK GLUBA**  
mgrprojekt

MG PROJEKT Marek Gluba  
ul. Kolobrzeka 15, 64 - 920 Piła  
e-mail: biuro@marekgluba.pl,  
tel. (67) 215 54 58, kom: 603 111 852

TEMAT / OBIEKT: BUDYNEK MIESZKALNO-USŁUGOWY WRAZ Z NIEZBEDNĄ INFRASTRUKTURĄ TOWARZYSZĄCĄ

LOKALIZACJA: Czarnków, 64 – 700 Czarnków, działki o nr ew. 691/5, 692/7, 693/3 i 654 obręb 0001 Czarnków ul. Tadeusza Kościuszki, jedn. ew. 300202\_1

INWESTOR: ALMAR Sp. z o.o. Spółka Komandytowa ul. Mckiewiczza 62, 64-761 Krzyż Wlkp.

BRANŻA: ARCHITEKTURA

FAZA: PROJEKT WYKONAWCZY STYCZEŃ 2017r.

TYTUŁ RYSUNKU: RZUT PODDASZA SKALA 1 : 50

AUTOR: mgr inż. arch. Malgorzata Lapińska  
nr spr. bud. Nv-834547/81  
w specjalności architektonicznej  
do projektowania bez ograniczeń podpis:

AUTOR: inż. Marek Gluba  
nr spr. bud. Nv-834547/81  
w specjalności architektonicznej  
do projektowania bez ograniczeń podpis:

SPRAWDZAJĄCY: mgr inż. arch. Tadeusz Tyłka  
nr spr. bud. Nv-834547/81  
w specjalności architektonicznej  
do projektowania bez ograniczeń podpis:

Niniejsze dzieło jest własnością Pracowni Projektowej MG PROJEKT MAREK GLUBA. CHRONIONA PRAWEM AUTORSKIM. WZDLĄŻONE DO CELOWYCH KOMERCYJNYCH ZESZŁY AUTORA. ZABRONIONE WDRUKI

**A-05**