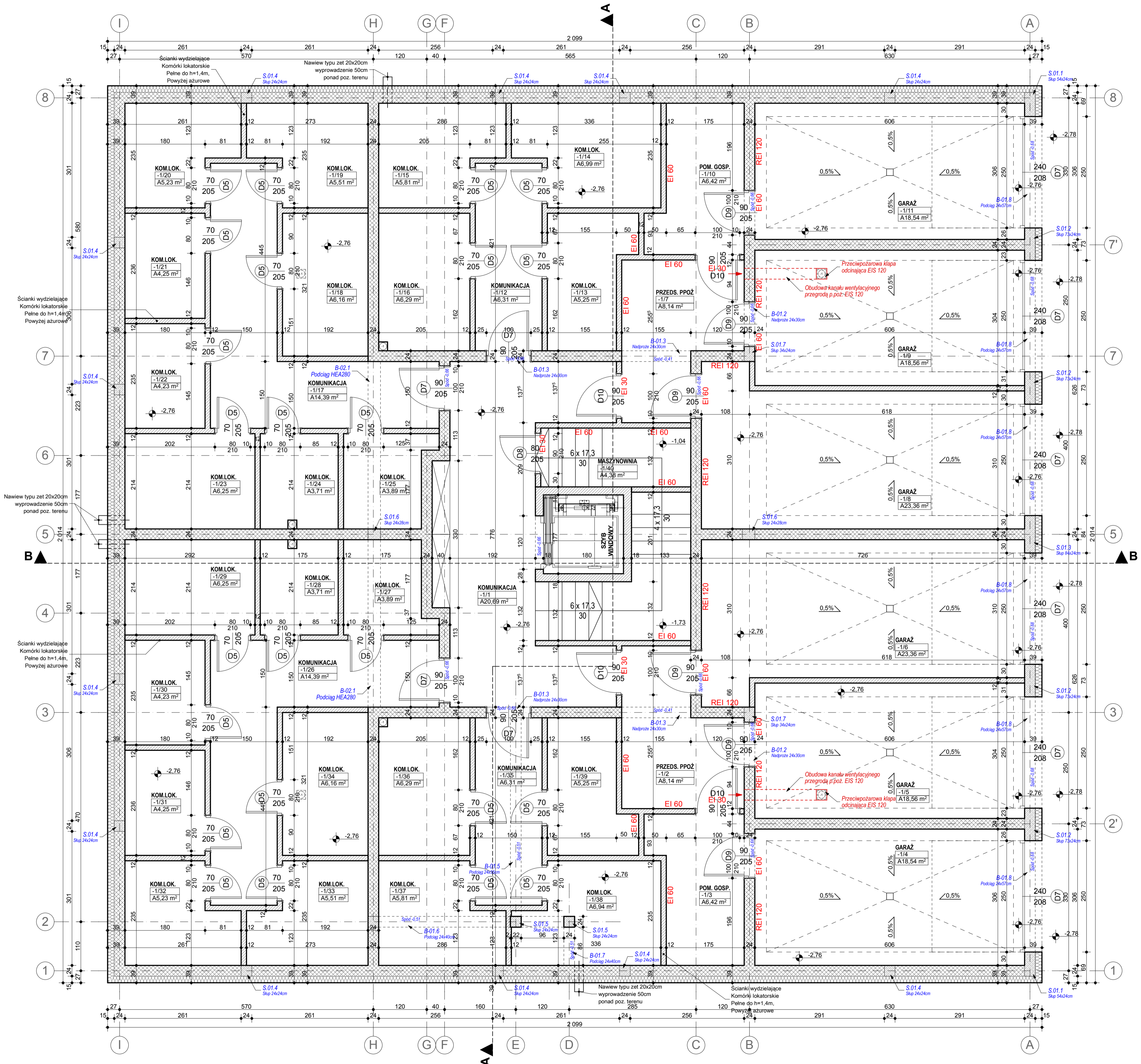
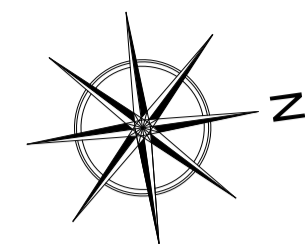


BUDYNEK B, D RZUT PIWNIC SKALA 1 : 50

SITUACJA



Pomieszczenia wg kondygnacji		
Kondygn.	Pomieszczenie	Zmierzona Powierzchnia
Piwnice	-1/1 KOMUNIKACJA	20,69 m ²
	-1/2 PRZEDS. PPOŻ	8,14 m ²
	-1/3 POM. GOSP.	6,42 m ²
	-1/4 GARAZ	18,54 m ²
	-1/5 GARAZ	18,56 m ²
	-1/6 GARAZ	23,36 m ²
	-1/7 PRZEDS. PPOŻ	8,14 m ²
	-1/8 GARAZ	23,36 m ²
	-1/9 GARAZ	18,56 m ²
	-1/10 POM. GOSP.	6,42 m ²
	-1/11 GARAZ	18,54 m ²
	-1/12 KOMUNIKACJA	6,31 m ²
	-1/13 KOM.LOK.	5,25 m ²
	-1/14 KOM.LOK.	6,99 m ²
-1/15 KOM.LOK.	5,81 m ²	
-1/16 KOM.LOK.	6,29 m ²	
-1/17 KOMUNIKACJA	14,39 m ²	
-1/18 KOM.LOK.	6,16 m ²	
-1/19 KOM.LOK.	5,51 m ²	
-1/20 KOM.LOK.	5,23 m ²	
-1/21 KOM.LOK.	4,25 m ²	
-1/22 KOM.LOK.	4,23 m ²	
-1/23 KOM.LOK.	6,25 m ²	
-1/24 KOM.LOK.	3,71 m ²	
-1/25 KOM.LOK.	3,89 m ²	
-1/26 KOMUNIKACJA	14,39 m ²	
-1/27 KOM.LOK.	3,89 m ²	
-1/28 KOM.LOK.	3,71 m ²	
-1/29 KOM.LOK.	6,25 m ²	
-1/30 KOM.LOK.	4,23 m ²	
-1/31 KOM.LOK.	4,25 m ²	
-1/32 KOM.LOK.	5,23 m ²	
-1/33 KOM.LOK.	5,51 m ²	
-1/34 KOM.LOK.	6,16 m ²	
-1/35 KOMUNIKACJA	6,31 m ²	
-1/36 KOM.LOK.	6,29 m ²	
-1/37 KOM.LOK.	5,81 m ²	
-1/38 KOM.LOK.	6,94 m ²	
-1/39 KOM.LOK.	5,25 m ²	
-1/40 MASZYNOWNIA	4,38 m ²	
Piwnice	343,61 m²	

- UWAGA:**
- Rysunki architektoniczne należy odczytywać w powiązaniu z rysunkami projektów branżowych. Wykonawca przed przystąpieniem do robót powinien zapoznać się ze wszystkimi dokumentami branżowymi i budowlanymi. Niegodności pomiędzy rysunkami architektonicznymi a branżowymi powinny zostać wyjaśnione z zurem projektowym.
 - Wszystkie wymiary podane są w centymetrach a rzędnice w metrach:
- w opisie alien zawartość otworu w stanie surowym.
- Piłg oznacza wysokość parapetu licząc od wykończonej posadzki do niewykończonego dołu otworu okiennego, powierzchnie pomieszczeń podano w stanie surowym.
Odwrotności Wykonawcy jest sprawozdanie w formie tabeli. W przypadku jakiegokolwiek zmiany lub różnicy zaważniejszą między projektem a stanem faktycznym Wykonawca jest zobowiązany przekazać tą informację do Biura projektu.
 - Za kąpę na zakreśle niemieckim w użytych programach CAD mogą wystąpić niewielkie niegodności sumy wymiarów cząstkowych z ziorczym wymiarem elementu. W takim przypadku decydujący jest wymiar sumaryczny.
 - Ne wolno brać żadnego wymiaru mierz bezpośrednio z rysunku. W przypadku wątpliwości Wykonawca powinien zgłosić się do Biura projektu.
 - We wszystkich szachach instalacyjnych należy pozostawić otwory montażowe (niezabudowane min. przegroda szachtu - wymiar duży) w celu umożliwienia montażu instalacji wentylacji szachtu.
 - Wszystkie zaproponowane zmiany względem projektu należy uzgodnić z Biurem projektu. Zmiany należy przedstawić w formie propozycji lub rozważania projektowego do akceptacji.
 - W sprawie wszelkich niejasności i wątpliwości należy skontaktować się z Biurem projektu.

MG PROJEKT Marek Głuba
ul. Kołobrzaska 15, 64 - 920 Piła
e-mail: biuro@marekgloba.pl,
tel. (67) 215 54 58, kom: 603 111 852

TEMAT / OBIEKT: **BUDYNEK MIESZKALNY WIELORODZINNY
WRZĄZ Z NIEZBĘDNIĄ INFRASTRUKTURĄ TOWARZYSZĄCĄ**

LOKALIZACJA: ul. Podgórna, 78-600 Wólcz obwód Wólcz, działki o nr ew. 4575/1, 4575/2, 4575/3

INWESTOR: ALMAR Sp. z o.o. Spółka Komandytowa ul. Mickiewicza 62, 64-761 Krzyż Wlkp.

BRANŻA: ARCHITEKTURA

FAZA: PROJEKT WYKONAWCZY PAŹDZIERNIK 2017r.

TYTUL RYSUNKU: RZUT PIWNIC SKALA 1 : 50

PROJEKTOWAŁA: mgr inż. arch. Marjolita Lapinska podpis:

OPRACOWAŁ: inż. Marek Głuba podpis:

SPRAWDZIŁ: mgr inż. arch. Tadeusz Tyłka podpis: